



*much more
than* **LIGHT**+

LUCIBEL® Much more than light (2017)

Crédits photos | *Photo credits*: © Gilles Framinet - © Béatrice Moley - © NICOLAS DORVAL-BORY ARCHITECTES - © Francis Gameiro - © Shutterstock

Design graphique | *Graphic design*: Lucibel

much more than LIGHT+

Sommaire Contents

Edito <i>Editorial</i>	04
Qui sommes-nous ? <i>Who are we ?</i>	06
Historique <i>History</i>	07
Dates clés <i>Key dates</i>	07
Awards <i>Awards</i>	07
Fabrication française <i>Made in France</i>	08
Les 3 dimensions de la lumière numérique <i>The 3 dimensions of digital lighting</i>	10
Eclairage <i>Lighting</i>	12
Communication <i>Communication</i>	18
Bien-être et cosmétique <i>Well-being and cosmetic</i>	24
Portails d'entrée Lucibel <i>How to contact us</i>	27

Édito

Editorial



Frédéric Granotier

Président Directeur Général de Lucibel
Chairman and CEO of Lucibel



Rejoignez la révolution LED

Accéder à internet par la lumière émise par votre luminaire intelligent et connecté, avec de nombreux avantages par rapport au WiFi, ce n'est pas de la science-fiction mais c'est une réalité que vous apporte Lucibel, dès aujourd'hui, grâce à sa technologie LiFi ! Innovations de rupture, produits de haute qualité, performances optimisées et fabrication française, voici quelques caractéristiques des solutions Lucibel ! Vous permettre d'accéder à tous les avantages de la technologie LED, dans l'éclairage et au-delà de l'éclairage, voilà toute l'ambition et l'unique raison d'être de Lucibel !

Join the LED revolution

Light-based internet is no longer the realm of science fiction thanks to Lucibel's LiFi technology. Accessing the internet through your smart and connected lighting fixtures offers many more benefits than a simple WiFi connection!

Revolutionary innovations, high-quality products, optimized performances and French-made products are some of the characteristics of the Lucibel solutions!

Our mission and our only purpose is to bring you all the benefits of LED technology!

Qui sommes-nous ? Who are we ?

Lucibel, société française spécialisée dans la conception, la fabrication et la commercialisation de solutions LED innovantes.

Lucibel is a French company which specializes in designing, manufacturing and selling innovative LED solutions.



partenariats
partnerships

technologie
technology



innovation
innovation

dedicated solutions
solutions dédiées



LUCIBEL BARENTIN
R&D / Assemblage / Logistique
R&D / Assembly / Logistics

Historique

History

Dates clés

- 2008** **Août**
Création de Lucibel par Frédéric Granotier.
- 2011** **Octobre**
Enregistrement des 1ers brevets auprès de l'INPI.
- 2012** **Juillet**
Entrée au capital d'Aster Capital et accord de coopération avec Schneider Electric.
Novembre
Visite du Président de la République française au siège social de Lucibel.
- 2013** **Mars**
Acquisition de Cordel, leader français de l'éclairage de commerces.
Décembre
Acquisition de Procédés Hallier, leader français de l'éclairage de musées.
- 2014** **Avril**
Ouverture de la filiale Lucibel Africa.
Mai
Reprise par Lucibel de l'usine de Schneider Electric à Barentin (Normandie) pour y fabriquer ses produits à haute valeur ajoutée.
Juillet
Lucibel s'introduit en bourse sur Alternext Paris.
- 2015** **Mai**
Lucibel signe un contrat pour équiper le palais de l'Élysée en éclairage LED.
- 2016** **Mars**
Commercialisation de la gamme LUXITIS, luminaires LED premium fabriqués à Barentin.
Septembre
Lucibel lance sur le marché le 1er luminaire LiFi industrialisé au monde permettant d'accéder à Internet par la lumière.
Lucibel signe un partenariat avec Nexity pour promouvoir l'innovation LED.
- 2017** **Février**
Fondation de LuciConnect.
Juin
Lancement de la 1ère gamme de luminaires circadiens.



- 2014** **«Grand Prix des Entreprises de croissance»** dans la catégorie «Greentech et énergies» (magazine Décideurs).
5ème entreprise à la croissance la plus rapide en France et 20ème sur la zone EMEA (Europe, Middle-East, Africa) (Palmarès Deloitte Technology Fast 50).
6ème place des «Champions de la croissance» (prix PME Finance / Morningstar Futur40).
Trophée **«Talents de l'innovation 2014 – Ile-de-France»** (INPI).
«Prix CF News» de la croissance externe dans la catégorie «Small Cap Regional».
- 2015** Trophée **«Nouveaux usages»** dans la catégorie «Services aux usagers» pour sa solution «LiFi by Lucibel» (SIMI, salon de l'immobilier d'entreprise).
- 2016** **«Prix de la Cyber-sécurité»** aux Trophées de la sécurité pour sa solution «LiFi by Lucibel».
Nommée **parmi les «50 entreprises qui font l'innovation en France»** (magazine «Industries & Technologies»)
Trophée de **«l'Electron d'Or»** dans la catégorie «Equipementiers / Entreprise de l'année», 15ème édition de l'Electron d'Or (revue ElectroniqueS).

Key dates

- August**
Founding of Lucibel SA by Frédéric Granotier.
- October**
The first Lucibel patents are registered at the INPI.
- July**
Aster Capital becomes a shareholder of the company. A cooperation agreement is signed with Schneider Electric.
November
Lucibel headquarter is visited by the French President.
- March**
Cordel, the French leader in shop lighting is acquired.
December
Procédés Hallier, the French leader in museum lighting is acquired.
- April**
Opening of Lucibel Africa subsidiary.
May
The take over of the Schneider Electric plant in Barentin (Normandy) to manufacture high added value products.
- July**
Lucibel is listed on the Alternext Paris stock market.
- May**
LED lighting supply contract is signed with the Elysée Palace.
- March**
LUXITIS, a premium range of LED lights manufactured in Barentin is launched.
September
The first worldwide mass-produced LiFi that provides light based internet is launched.
Lucibel signs a partnership with Nexity to promote LED innovation.
- February**
Foundation of LuciConnect.
June
The first range of circadian lights is launched.

- «Fasten growing company award»** in the «Greentech and energies» category (Décideurs magazine).
Fifth fastest growing company in France and 20th in the EMEA zone (Europe, Middle-East, Africa) (Deloitte Technology Fast 50).
Ranked 6th of the «Growth champions» (PME Finance / Morningstar Futur 40 list).
«2014 Innovation talents – Ile-de-France» Award (INPI).
«CF News Award» of external growth in the «Small Cap Regional» category.
- «New uses»** Award in the «Services to end-users» category for the «LiFi by Lucibel» solution (SIMI, corporate real estate trade show).
«Cybersecurity award» of the Security Trophies for the «LiFi by Lucibel» solution.
Listed among the «Fifty companies that promote innovation in France» («Industries & Technologies» magazine).
«Golden Electron» prize in the «Parts manufacturers / Company of the year», 15th edition of the Golden Electron (ElectroniqueS magazine).

Fabrication française



Made in France



Usine de Barentin (Normandie)
Barentin plant (Normandy)

Notre différenciation :
une conception et une production françaises

Le site de production de Barentin (Normandie) permet à Lucibel de développer et industrialiser des solutions LED toujours plus performantes et innovantes, de produire des solutions sur mesure avec une grande réactivité, d'effectuer des essais et tests, et de procéder au contrôle et à l'analyse de la qualité.

L'équipe de R&D, située à Barentin, concentre ses efforts sur l'amélioration de la qualité et des performances techniques dans le but de développer de nouveaux usages et bénéfices à destination des clients du groupe.

Our signature:
French design and production

The plant in Barentin (Normandy) allows Lucibel to develop and industrialize Led solutions that are increasingly efficient and innovative. We can provide tailor made solutions with great responsiveness. Many tests and controls are performed to ensure the best quality.

The R&D team located in Barentin is focused on technical performance so as to develop new benefits for the group's clients.



Les 3 dimensions de la lumière numérique

The 3 dimensions of digital lighting

La LED offre de multiples opportunités que Lucibel intègre dans ses solutions pour délivrer sans cesse à ses clients de nouvelles applications comme la gestion intelligente de l'éclairage, la diffusion de données par la lumière et même l'activation des cellules du corps par la lumière, ce qui offre des bénéfices considérables en termes de bien-être et de beauté.

La révolution LED va aujourd'hui bien au-delà de l'éclairage et Lucibel se positionne aussi sur ces nouvelles applications.

Lucibel takes advantage of the multiple opportunities offered by LED to deliver new applications on the market : smart lighting management, light-based data and even the use of light in the cosmetic field.

Today, the LED revolution goes beyond lighting, and Lucibel is already part of this new era.

Eclairage

Lighting



Communication

Communication



Bien-être et cosmétique

Well-being and cosmetic



Éclairage

Lighting

Grâce aux nombreux avantages de la technologie LED et à une sélection stricte des meilleurs composants du marché, Lucibel conçoit pour ses clients des produits toujours plus performants et innovants et les fabrique en France :

- > Jusqu'à 90% d'économies d'énergie par rapport aux technologies traditionnelles.
- > Une durée de vie 5 à 20 fois supérieure.
- > Un excellent rendu des couleurs.
- > Un ROI très court (inférieur à 24 mois).
- > Des larges possibilités de personnalisation et un pilotage intelligent à distance.

Lucibel relies on the many benefits of LED technology and on a stringent selection of the best components available in order to offer to its customers a range of high-performing and innovative products manufactured in France:

- > *Over 90% of energy savings compared to traditional technologies.*
- > *Five to twenty times longer lifespan.*
- > *Perfect colours rendering.*
- > *Extremely short ROI (less than 24 months).*
- > *Extremely customizable, smart remote controlling.*

Lucibel conçoit et commercialise la gamme LUXITIS composée de luminaires LED premium fabriqués en France.

Pour offrir une solution globale à ses clients, Lucibel développe également des offres complémentaires à forte valeur ajoutée incluant le LiFi (Light Fidelity), le circadien, des solutions de financement...

Lucibel designs and sales LUXITIS, a premium range of LED lighting, manufactured in France.

In order to provide a comprehensive solution to its clients, Lucibel has developed high added value offers such as LiFi (Light Fidelity), circadian lighting and services such as leasing.

Galleria P420 - Bologne (Italie)
Galleria P420 - Bologna (Italy)

NICOLAS DORVAL-BORY ARCHITECTES



LUXITIS
L'ART DE LA LUMIÈRE

LiFi
by Lucibel



Une organisation par segment de marché

Organization by market segment

Commerces

Attirer le client, mettre en valeur les produits, animer les espaces de vente, créer des ambiances propices à la vente... Bien conçu, l'éclairage agit sur la perception du client et influence sa décision d'achat. L'utilisation d'un éclairage LED et d'une ambiance dynamique augmente de 5 à 40% le panier moyen et améliore significativement le taux de transformation clients.



Leader français de l'éclairage de commerces : une équipe dédiée aux commerces de proximité et aux grands comptes conseille sur l'éclairage et la scénarisation du point de vente, installe les produits et y assure la maintenance. Cordel a équipé plus de 30 000 points de vente depuis sa création en 1996 et compte parmi ses clients les plus grandes enseignes nationales (Casino, Eram, Etam, Zannier, André, Céline...).

Shops

To attract customers, enhance products, enliven sales areas, and create a favorable purchasing environment... Well-designed lighting can have a significant impact on customers' behavior. The use of LED lighting together with a dynamic ambiance raises the average shopping basket by 5% to 40%, and dramatically increases the customer conversion rate.

French leader in shop lighting : a team dedicated to small shops and key accounts. We provide advice on lighting and staging in the retail outlets, we install the products and take care of the maintenance. Cordel has already supplied over 30,000 retail outlets since its creation in 1996. We now serve the largest brands in France (Casino, Eram, Etam, Zanier, André, Céline...).



Bijouterie Mohedano - Toulouse (France)
Mohedano jewelry - Toulouse (France)



Joa Casino - Montrond-les-bains (France)

RÉFÉRENCES | REFERENCES

Bijouterie | Jewellery «Rafinity» (Casablanca, Maroc | Morocco) | Collumbien (Bruges, Belgique | Belgium) | Hair & Wave (Paris, France) | Home's Up (Shanghai, Chine | China) | Joe's Coiffure (Paris, France) | Mai-Thai restaurant, Hilton Hotel (Ras Al Khaimah, E.A.U. | U.A.E.) | Mellow Yellow (Paris, France) | Oro Mecanica (Casablanca, Maroc | Morocco) | Sofitel (Agadir, Maroc | Morocco) | Casino (France) | Lacoste, Géant Casino, Auchan, Jennyfer, Eram, Belambra Clubs, Grain de Malice, Bata... et 30000 autres commerces | and 30000 other shops and businesses

Musées et espaces d'exposition

L'éclairage muséographique exige des produits aux performances très poussées avec un Indice de Rendu des Couleurs (IRC) excellent, une homogénéité parfaite, une couleur stable dans le temps... Dans un musée, le luminaire est un outil de travail pour l'éclairagiste qui, en collaboration avec le conservateur du musée, va régler l'intensité de l'éclairage, son cadrage et rajouter des filtres pour obtenir la couleur la plus parfaite pour l'œuvre.



Leader français de l'éclairage de musées : Lucibel, à travers sa filiale Procédés Hallier, a installé ses produits dans 9 musées sur 10 en France. Ses équipes, composées d'experts dans l'éclairage de musées et des boutiques de luxe, conçoivent et fabriquent exclusivement en France des projecteurs LED au rendu exceptionnel.



Cinémathèque française - Paris (France)
The French Cinematheque - Paris (France)

Museums and Art exhibitions

Museum lighting requires very high-performance products with excellent Color Rendering Index (CRI), perfect uniformity, and a stable color over time. In a museum, the lighting device is tool for the lighting engineer. Together with the museum curator they need to adjust lighting intensity and framing, and to add filters in order to achieve the perfect rendering for the art work.

The French leader in museum lighting: Procédés Hallier is now present in nine museums out of ten in France with its solutions. Our experts in museum and luxury boutique lighting, design and manufacture LED spotlights with an exceptional rendering. All our products are made in Montreuil, near Paris.



Musée de l'Homme - Paris (France)

RÉFÉRENCES | REFERENCES

Musée du Louvre | Louvre Museum (Paris, France) | Musée d'Orsay | Orsay Museum (Paris, France) | Musée de l'Armée Les Invalides | Army Museum, Les Invalides (Paris, France) | Musée du Quai Branly | Quai Branly Museum (Paris, France) | Musée des Beaux Arts | Museum of Fine Arts (Tours, France) | Musée de la Dentelle | Museum of Lace (Calais, France) | Musée Picasso Château de Valauris | Picasso Museum, Château de Vallauris (France) | Musée des Beaux Arts | Museum of Fine Arts (Marseille, France) | Musée d'Art Africain et Océanique | Museum of African and Oceanic Art (Marseille, France) | Musée Picasso Granet | Picasso Granet Museum (Aix en Provence, France) | Musée de la Bande Dessinée | Comics Museum (Angoulême, France) | Mémorial de Caen | Caen Memorial (France) | Musée Grévin | Grévin Wax Museum (Paris, France) | Maison de la culture du Japon | Japanese Cultural Centre (Paris, France) | Fondation Cartier | Cartier Foundation (Paris, France) | Musées Guggenheim de New York (USA), Bilbao (Espagne) et Berlin (Allemagne) | Guggenheim Museums in New York (USA), Bilbao (Spain) and Berlin (Germany) | Musée Art Contemporain | Museum of Contemporary Arts (Séoul | Seoul, Corée du Sud | South Korea) | Musée de Tahiti | Tahiti Museum | Musée des Beaux Arts | Museum of Fine Arts (Hanoï | Hanoi, Vietnam) | Musée de Quito | Quito Museum (Equateur | Ecuador) | Musée de la Photo | Museum of Photography (Moscou | Moscow, Russie | Russia) | Musée des Beaux Arts | Museum of Fine Arts (Tlemcen, Algérie | Algeria) | Musée du Rock'n Roll | Rock'n Roll Museum (Madrid, Espagne | Spain) | Grande Mosquée Hassan II | Hassan II Great Mosque (Casablanca, Maroc | Morocco) | Grande Mosquée de Cordoue | Great Mosque of Cordoba (Espagne | Spain) | Showroom Renault | Renault showroom (Asse Kobbegem, Belgique | Belgium) | ...

Immobilier

Bien adapté, l'éclairage favorise le bien-être, la concentration, l'efficacité et la productivité. Un collaborateur qui se sent bien est un collaborateur qui travaille mieux ! Répondant aux exigences de la RT2012, les produits LED Lucibel permettent de s'affranchir presque intégralement de toute maintenance pendant plusieurs années. Des systèmes de gestion compatibles permettent de piloter l'éclairage et d'adapter l'intensité lumineuse en fonction des besoins et de la quantité de lumière naturelle disponible dans la zone.

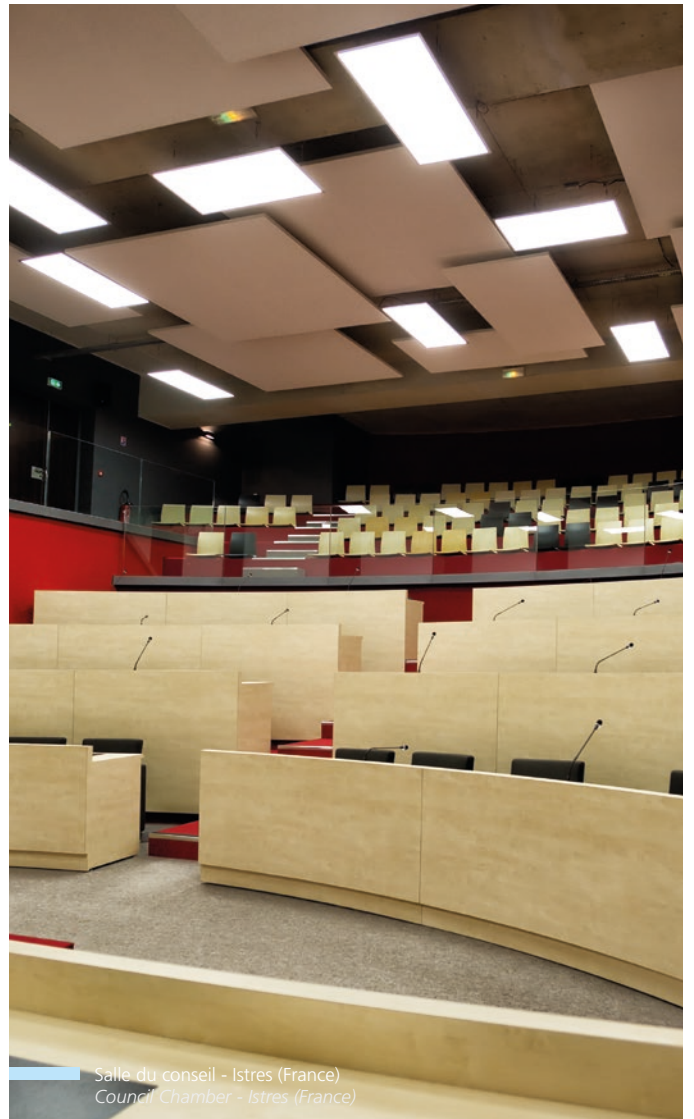


Intrion - Huizingen (Belgique)
Intrion - Huizingen (Belgium)

Offices

Well-designed lighting solutions enhance employees' concentration, efficiency and productivity. It also allows the employee to feel better in the work environment. Lucibel LED products meet the RT2012 specifications. They also do not require any kind of maintenance for several years.

We also offer clever devices to monitor the light intensity according to the users' needs. At the same time we take into consideration the natural light in the targeted area.



Salle du conseil - Istres (France)
Council Chamber - Istres (France)

RÉFÉRENCES | REFERENCES

Aéroports de Paris | Paris airports (Paris, France) | Ambassade de France | French Embassy (Abu Dhabi, E.A.U. | U.A.E.) | Audi (Toulon, France) | Banque Populaire (Casablanca, Maroc | Morocco) | B.I.P. - M.B.G. (Genève | Geneva, Suisse | Switzerland) | BNP Paribas (Paris, France) | Ernst & Young (Paris La Défense, France) | Mutualité de Paris (Paris, France) | Nexity (Paris, France) | Régie immobilière de la ville de Paris | Paris city property management authority (Paris, France) | Société Générale (Paris, France) | Torre Llacuna (Barcelone | Barcelona, Espagne | Spain) | Tunisiana (Tunis, Tunisie | Tunisia) | Siège social | Headquarters «Sodexo» (Dubai, E.A.U. | U.A.E.) | Eglise catholique | catholic church «Saint Joseph» (Abu Dhabi, E.A.U. | U.A.E.) | Arabian Systems (Dubai, E.A.U. | U.A.E.) | Showroom centre d'innovation IBM | IBM innovation center showroom (Casablanca, Maroc | Morocco) | Ambassade de Guinée | Guinean Embassy (Rabat, Maroc | Morocco) | Schneider Electric (Casablanca, Maroc | Morocco / Paris, France / Ulaanbaatar, Mongolie | Mongolia) | IT Tower (Bruxelles | Brussels, Belgique | Belgium) | Manhattan Center (Bruxelles | Brussels, Belgique | Belgium) | Ecole Européenne de Langues | European Language School (Bruxelles | Brussels, Belgique | Belgium) | Aéroport de Baku | Baku airport (Baku, Azerbaïdjan) | Ecole Lovano | Lovano School (Bruxelles | Brussels, Belgique | Belgium) | ...

Santé

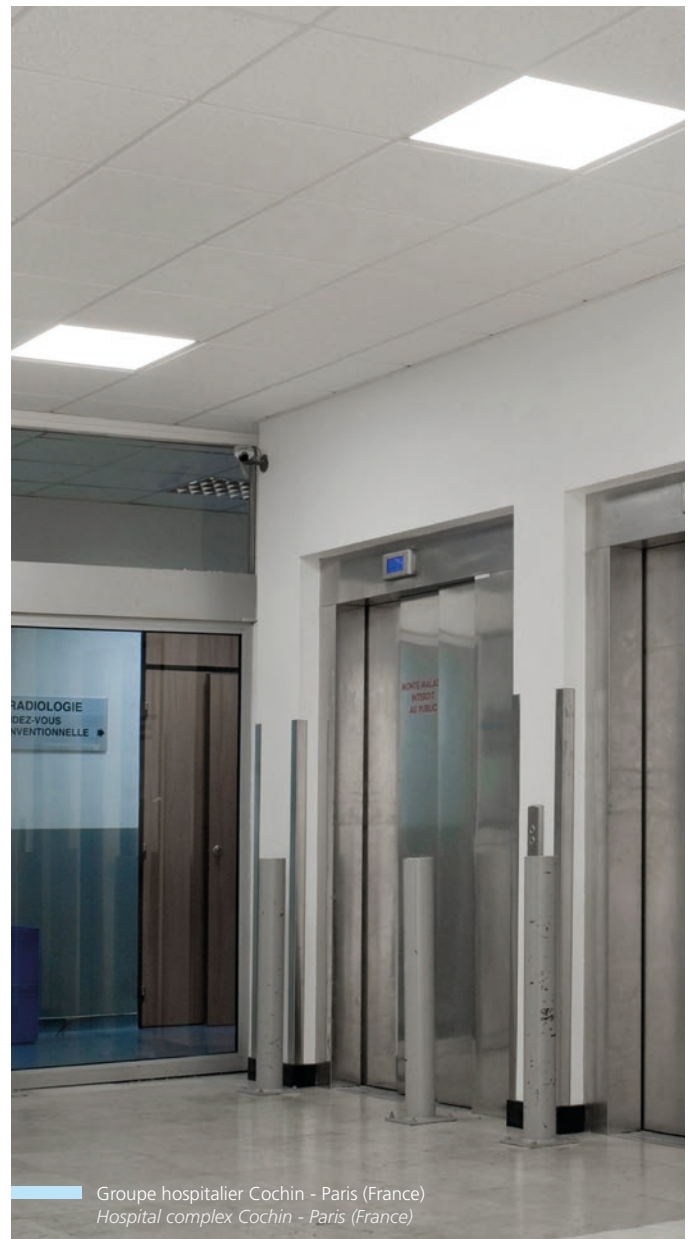
Vecteur d'émotions et de communication, la lumière permet de créer des ambiances uniques, colorées, apaisantes, confortables, ludiques, en adéquation avec l'environnement médical qui agissent directement sur l'état psychologique des patients. Grâce à ses solutions personnalisables, simples et rapides d'installation, Lucibel vous offre un éclairage fonctionnel et sans danger pour la peau et les yeux, permettant de réaliser d'importantes économies en termes de coûts de fonctionnement et de maintenance.



Laboratoire Pierre Fabre - Gaillac (France)
Pierre Fabre laboratory - Gaillac (France)

Health

Light enables the creation of a unique colored, soothing, comfortable, friendly and appropriate atmosphere for a medical environment. It has a direct effect on both the psychological state and the emotions of people. Thanks to our customized solutions and a fast and easy installation, Lucibel offers functional lighting solutions with no risk for skin or eyes. In addition, your operation and maintenance costs will dramatically decrease thanks to our efficient LED solutions.



Groupe hospitalier Cochin - Paris (France)
Hospital complex Cochin - Paris (France)

RÉFÉRENCES | REFERENCES

Groupe Hospitalier | Hospital complex «Cochin» (Paris, France) | Hôpital | Hospital «La Timone» (Marseille, France) | Hôpital | Hospital «Necker» (Paris, France) | Hôpital | Hospital «Sainte-Anne» (Paris, France) | Maison de retraite | Retirement home (Perpignan, France) | Maison de retraite | Retirement home (St Genis Laval, France) | Clinique | Clinic «Charcot» (Lyon, France) | Clinique | Clinic «Les Grangettes» (Genève | Geneva, Suisse | Switzerland) | Clinique | Clinic «Val d'Ouest» (Lyon, France) | Maternité | Maternity clinic (Nancy, France) | Cabinet d'Ostéopathie | Osteopathy practise «Lemmens-Vendrix» (Herk-de-Stad, Belgique | Belgium) | Hôpital | Hospital «Geitaoui» (Beyrouth | Beirut, Liban | Lebanon) | ...

Industrie

Dans le secteur industriel, un bon éclairage favorise la productivité et la sécurité. Performantes, résistantes (IP65) et durables, les solutions d'éclairage LED permettent de réduire fortement les coûts de maintenance souvent élevés du fait de la hauteur et de l'accès difficile aux installations. Leur efficacité énergétique en fait un investissement optimal et un véritable avantage concurrentiel.



Intrion - Huizingen (Belgique)
Intrion - Huizingen (Belgium)

Industry

In the industrial sector, appropriate lighting means productivity and safety. Installation height and difficult access often raise lighting maintenance expenses. High-performing, resistant (IP65) and durable LED lighting solutions support site managers' efforts to decrease those costs. Their energy efficiency makes them an excellent and truly competitive investment with short term ROI.



Laboratoire Pierre Fabre (atelier technique) - Gaillac (France)
Pierre Fabre laboratory (Technical workshop) - Gaillac (France)

RÉFÉRENCES | REFERENCES

GYMA Food (Dubai, E.A.U. | U.A.E.) | SDV Centre logistique pour Airbus | SDV Logistics Centre for Airbus (Dubai, E.A.U. | U.A.E.) | Nissan magasin de pièces détachées | Nissan Spare parts warehouse (Dubai, E.A.U. | U.A.E.) | Ciauto, garage Ford | Ciauto, Ford dealer (Bruxelles | Brussels, Belgique | Belgium) | Renault (Asse Kobbegem, Belgique | Belgium) | MetalUnion (Brugge, Belgique | Belgium) | Manège (Wambeek, Belgique | Belgium) | Van Peteghem (Lochristi, Belgique | Belgium) | Usine | Plant «Lesieur» (Bordeaux, France) | Boueix Logistique (Blanquefort, France) | Entrepôt | Warehouse «Saint Gobain» (Cergy, France) | ...

Communication Communication

Economique, durable et intelligente, la technologie LED transforme le marché mondial de l'éclairage pour l'emmener dans l'ère du numérique.

Compatible avec les systèmes de gestion à distance, l'éclairage Lucibel peut interagir avec son environnement et être contrôlé et ajusté en temps réel pour une optimisation de la consommation énergétique.

La lumière constitue également un nouveau vecteur de transmission de données. Lucibel a ainsi développé des offres innovantes et connectées offrant une nouvelle dimension au travers, par exemple, de sa solution « LiFi by Lucibel » d'accès à Internet par la lumière.

LED technology is cost efficient, sustainable and smart. It is transforming the worldwide lighting market and it is now part of the digital era. Not only are Lucibel lighting solutions compatible with remote management systems. Light can now interact with its surroundings and be controlled and adjusted in real time to achieve optimized energy consumption.

But it also allows light to be used as a new medium for data transmission thanks to the development by Lucibel of innovative and smart solutions. One of those is the «LiFi by Lucibel», a light-based Internet access solution.

LiFi
by Lucibel

VLC
by SLMS



La lumière, un nouveau vecteur de communication

Light, a new way to communicate data

La solution «LiFi by Lucibel»

Technologie innovante et écologique

Lucibel a développé le tout premier luminaire au monde équipé de la technologie LiFi (Light Fidelity) permettant l'accès à Internet par la lumière LED. Le LiFi est une technologie de communication par la lumière LED modulée qui permet un échange de données entre un luminaire LED spécifique et un ordinateur, rendant ainsi possible l'accès à Internet. Le transfert de données, bidirectionnel et haut débit, uniquement possible dans le cône de lumière, permet une réelle protection des données et constitue donc une excellente alternative au WiFi dans les secteurs où la diffusion de l'information doit être sécurisée.



The «LiFi by Lucibel» solution

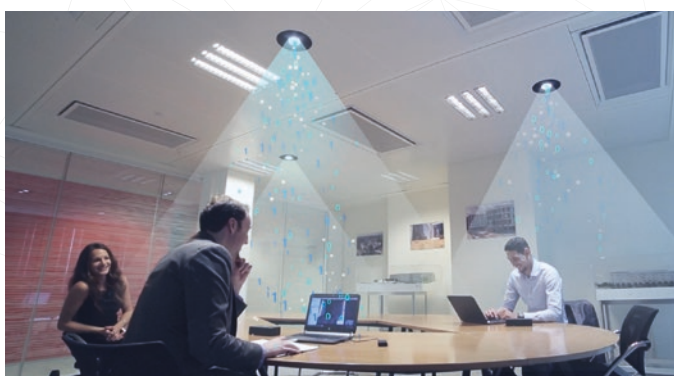
Innovative and environment-friendly solution

Lucibel has developed the very-first lighting fixture in the world equipped with LiFi (Light Fidelity) technology, which provides LED light-based Internet access. LiFi is a technology that allows communication through modulated LED light. A special LED lighting exchanges data with a computer, thereby making Internet access possible. The two-way broadband data transfer is active within the light beam only. This system guarantees total data protection. LiFi provides a great alternative to WiFi in areas where the exchange of information must be secured.



Quels avantages ?

- > Des données hautement sécurisées : la connectivité est accessible uniquement au sein du cône de lumière, créant ainsi une zone de confidentialité de l'information et permettant une sécurité accrue de vos données.
- > Une alternative aux ondes radio (WiFi) : le LiFi se présente comme une alternative au WiFi dans les environnements où les ondes radios sont proscrites (établissements recevant des enfants de moins de 3 ans, environnements industriels spécifiques) ou dans les établissements recevant des personnes électro sensibles.
- > La création de zones de connectivité garantie : la solution «LiFi by Lucibel» permet de créer des zones de connectivité homogènes dans les espaces où le WiFi est techniquement ou volontairement peu ou pas déployable.



What are the advantages?

- > *Highly secured data: the connection is active within the light cone only. It creates a safe zone where information is protected and it increases the confidentiality of your data.*
- > *Alternative to radio waves (WiFi): LiFi can replace WiFi in areas where radio waves are prohibited (places with under 3-year-old children, specific industrial environments...) or in areas dedicated to electrosensitive people.*
- > *Guaranteed connectivity: the «LiFi by Lucibel» allows a uniform connectivity in places where WiFi can not do it, for technical or other reasons.*



Entrez dans la lumière !

La bonne information, au bon endroit, au bon moment

Step into the light! Get the right information in the right place at the right time



La solution «VLC by SLMS»

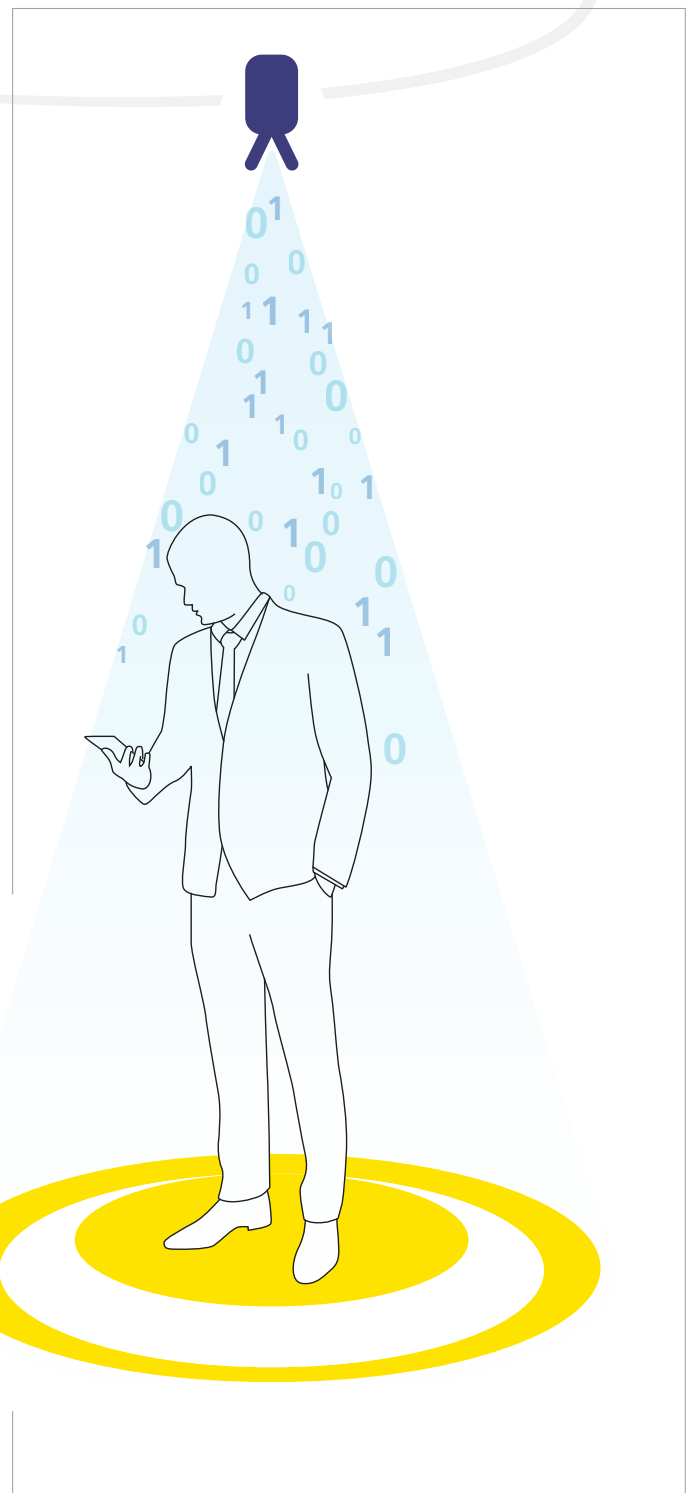
Technologie d'interaction et de géolocalisation

SLMS, société commune entre Lucibel et Schneider Electric, a développé une technologie innovante d'interaction et de géolocalisation par la lumière, utilisant les caméras des terminaux mobiles des utilisateurs (smartphones, tablettes,...). Cette technologie de modulation de lumière, intégrée nativement dans les solutions d'éclairage LED du Groupe Lucibel, est compatible avec les principaux systèmes d'exploitation mobiles du marché (iOS et Android). Elle permet d'envoyer sur un smartphone ou une tablette des informations précises et contextualisées. Répondant à de très nombreux cas d'usage, elle a vocation à être déployée dans le secteur du commerce, les bureaux, l'industrie, les transports et les lieux culturels.

The «VLC by SLMS» solution

Interaction and geolocation technology

SLMS, a JV between Lucibel and Schneider Electric, has developed a state of the art technology of light-based interaction and geolocation using cameras of mobile devices (smartphones, tablets...). The light-modulation technology is integrated in the Lucibel LED lighting solutions. It is compatible with the major mobile OS (iOS and Android). This technology allows to send precise and contextualized information on a device (smartphone or tablet). It serves several purposes and can be implemented in retail outlets, offices, manufacturing units, transportation and cultural places.



guider
guide

localiser
geolocation

engager

divertir
gaming engagement

informer

information

mesurer

measurement



SLMS



La solution «Bulle Business by SLMS»

Espaces de travail confortables, confidentiels et sécurisés par LiFi

SLMS a développé un nouvel usage pour les voyageurs d'affaires et les travailleurs nomades, mixant la technologie «LiFi by Lucibel» avec différentes solutions individuelles et collaboratives. Ces mobiliers acoustiques, design et connectés permettent d'offrir une expérience de travail inédite : confortable, confidentielle et sécurisée. Destinés à accueillir ces «nomades» pour une pause business de qualité de 20 min à 1 heure, ces espaces d'un nouveau genre sont déployés dans les gares, les aéroports, les espaces de congrès et salons, les campus, les espaces de coworking, les centres commerciaux...

The «Business Bubble by SLMS» solution

Comfortable, private and LiFi secured workspaces

SLMS has developed a new use for business travelers and nomad workers by combining the «LiFi by Lucibel» technology with various individual and collaborative technologies. Our connected furniture has been designed to offer great acoustic performance and unique working experience: that includes, comfort, privacy and secured internet access. Perfect for nomad workers who need a quality business break of 20 min to 1 hour, these new spaces can be installed in railway stations, airports, conference and convention centers, shopping malls...

Une plateforme de services en ligne

Afin de permettre l'émergence de ces nouveaux usages, SLMS a conçu une plateforme de services permettant aux opérateurs exploitant des lieux équipés en VLC et en LiFi, d'activer et de connecter facilement leur infrastructure d'éclairage numérique aux usagers. Cette plateforme de services en ligne, pilotée et hébergée sur le cloud, offre de nombreuses possibilités, comme le management des infrastructures LiFi et VLC, le ticketing, la gestion du cycle de vie logiciel, la scénarisation et le déploiement de campagnes média.

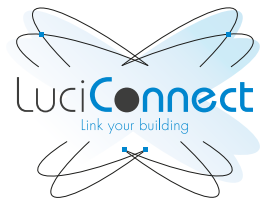
An online service platform

To promote these new uses, SLMS has designed a service platform to support companies that manage facilities equipped with VLC and LiFi. The goal is to make it easy to activate and connect the digital lighting infrastructure with the end-users. The dedicated cloud-based platform provides multiple services, such as management of LiFi and VLC infrastructures, ticketing, software lifecycle management and the development and transmission of public relation campaigns.



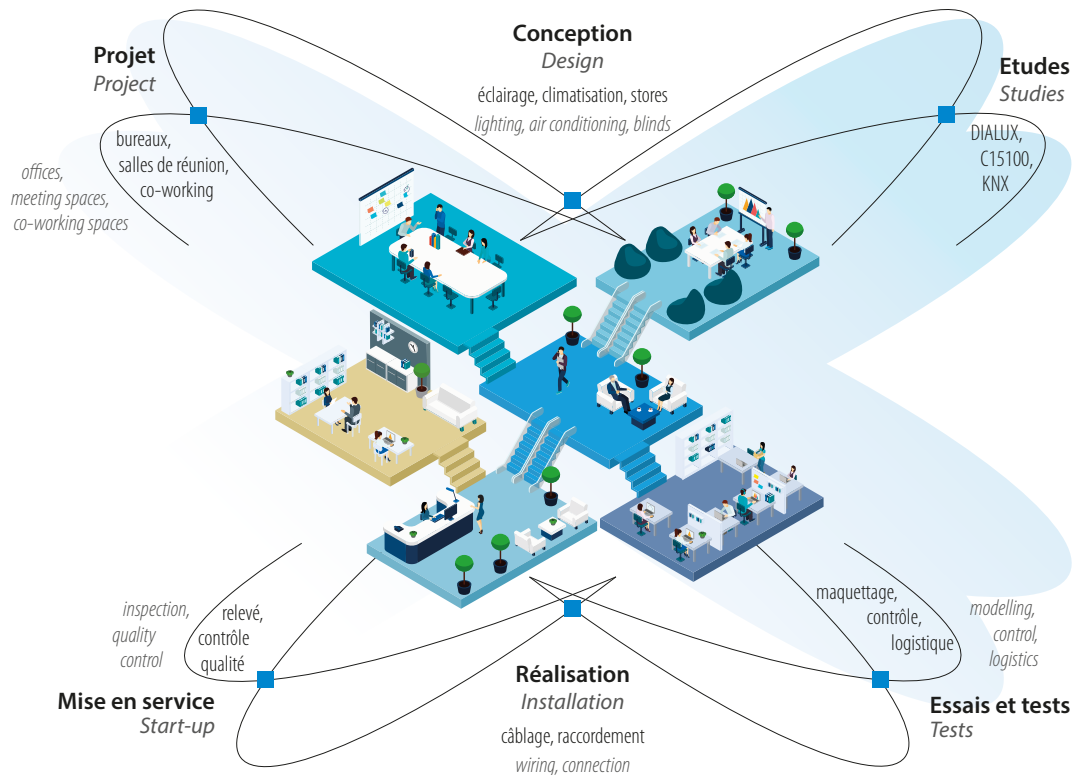
LuciConnect, pour un bâtiment intelligent et peu énergivore

LuciConnect, for smart and energy-efficient buildings



Un projet clé en main

Turnkey project





Parce qu'un bâtiment intelligent est un bâtiment communicant, LuciConnect gère toutes les « briques » des espaces bureaux grâce à des partenaires fiables comme SCHNEIDER ELECTRIC, leader dans la gestion de l'énergie.

A smart building is an interconnected building. LuciConnect acts as a global partner that takes care of all the aspects of your project thanks to strong collaboration with reliable experts, such as SCHNEIDER ELECTRIC, leader in energy management.

Poste HT / BT - TGBT - Services généraux :
Partenaire conjoint Qualifelec E3.4
 HT / LT distribution stations - General Low-Voltage Panel -
 General services:
Joint Partner Qualifelec E3.4

Le nombre important d'intervenants, la complexité des techniques mises en œuvre et le manque de communication sont autant d'éléments préjudiciables au bon fonctionnement d'un projet. Grâce à l'expertise de ses partenaires, LuciConnect gère pour ses clients toutes les facettes du projet pour proposer une solution unique au meilleur coût avec des technologies de pointe testées, validées et certifiées avant la mise en œuvre sur le chantier.

Project efficiency is affected by several factors such as the great number of contractors, the implementation of many complex technologies or the lack of communication. LuciConnect relies on its partners' expertise to take care of all the aspects of its clients' projects. We provide a unique, cost-effective solution based on advanced technologies which are tested, validated and certified before their installation.

Grâce à son **bureau d'études intégré**
 LuciConnect réunit toutes les compétences nécessaires à chaque projet, offrant ainsi une **économie réelle** en supprimant les intermédiaires.

Thanks to its in-house research department, LuciConnect masters all the requested know-how for each project. Thus it offers significant savings by removing intermediaries.

Bien-être et cosmétique

Well-being and cosmetic

Après avoir révolutionné l'éclairage, la LED va bouleverser le domaine de la cosmétique et du bien-être. Expert en technologie LED, Lucibel conçoit et développe des solutions innovantes. La LED améliore le confort et traite certaines pathologies. Les applications thérapeutiques de la lumière ont été mises en évidence de longue date. Une solution d'éclairage adaptée peut ainsi permettre de diminuer les troubles du sommeil ou d'améliorer la concentration et les performances cognitives.

LEDs have dramatically transformed the lighting field. They are about to have a very significant impact on cosmetic and well-being sectors. The use of LED could improve life quality or treat some specific pathologies. Light therapy has been known for a long time. A suitable lighting solution can also ease sleep disorders or improve concentration and cognitive ability.

Lucibel, thanks to its expertise in LED technology, designs and develops innovative solutions.



La lumière en harmonie avec le corps

Light and body in perfect harmony

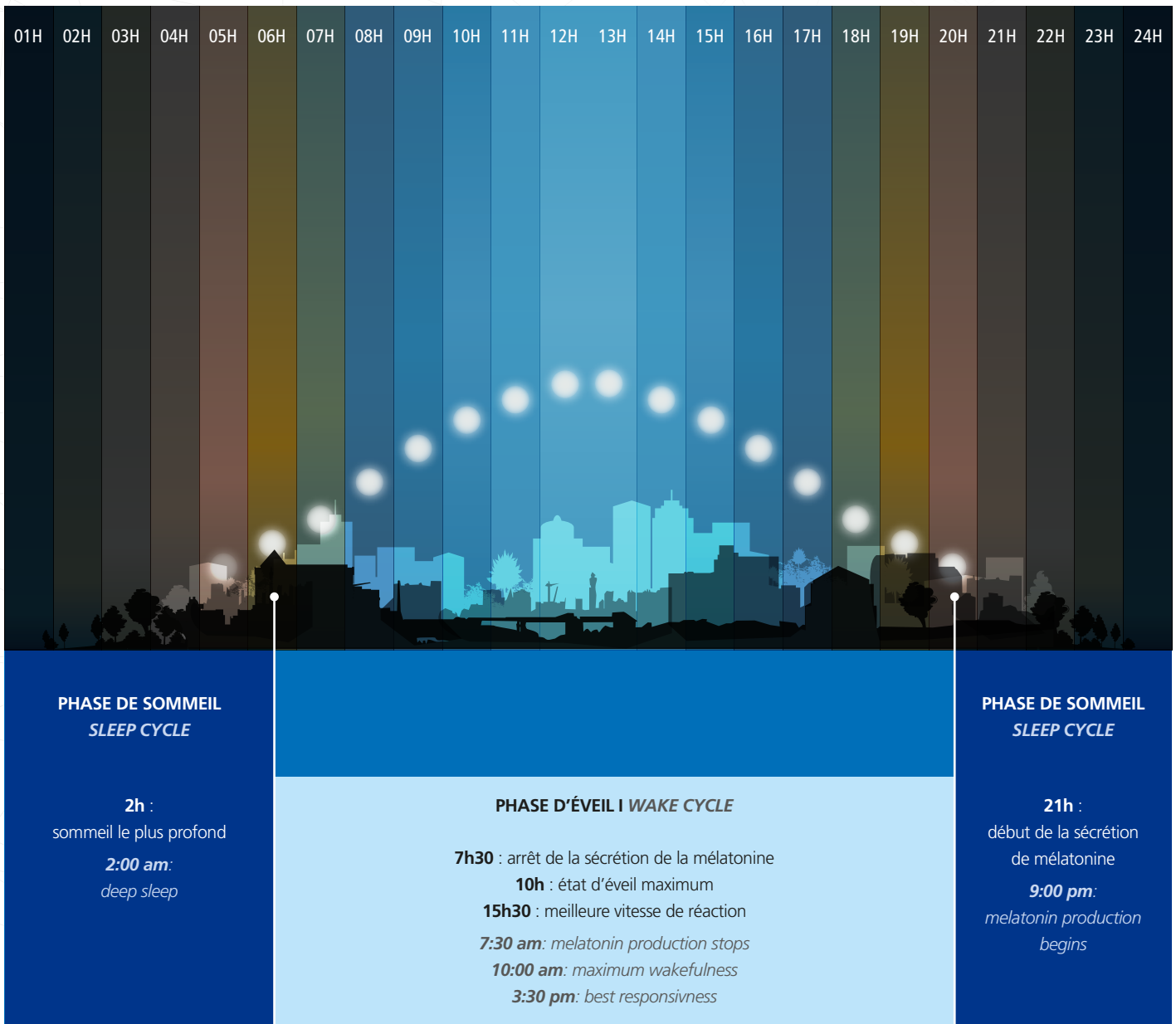
L'éclairage circadien

Les organismes vivants suivent un rythme biologique de 24h alternant phases d'éveil et phases de sommeil. L'organisme doit passer le plus naturellement possible de l'état de veille à l'état de sommeil afin d'augmenter la vigilance, le dynamisme, la bonne humeur... L'organisme entre naturellement dans sa phase de sommeil face à une baisse d'intensité lumineuse (coucher du soleil) et dans sa phase d'éveil face à une hausse d'intensité lumineuse (lever du soleil). L'éclairage circadien, bénéfique notamment pour les écoles, les établissements de santé, le personnel navigant ou les hommes d'affaires, permet entre autres l'amélioration de la productivité au travail et de la qualité du sommeil.

Circadian lighting

Living beings are regulated by a 24-hour biological cycle that alternates periods of sleepiness and wakefulness. From an awakened state to a sleeping state, the transition must be as smooth and natural as possible so that attention, alertness and well-being are enhanced. When the light decreases (sunset), the body is naturally ready to enter a sleep cycle. Likewise, when the light increases (sunrise), the body is ready to enter a wake cycle.

Circadian Lighting are ideal for schools, health care institutions, flight crew members or businesspeople, because it can improve work productivity and sleep quality among other things.



La lumière, source de bien-être

Light, a source of well-being

Line 5
PARIS

” La méthode de biostimulation par la lumière LED permet de calmer l’inflammation, d’améliorer la cicatrisation, de gommer les vergetures, de stimuler la fabrication du collagène et enfin de densifier et de stimuler la pousse des cheveux. ”

“The LED light biostimulation method makes it possible to calm inflammation, improve healing, erase stretch marks, stimulate collagen production, and finally, to densify and stimulate hair growth.”

(AFME - Association Française de Médecine morpho-Esthétique et anti-âge / French Association for Morpho-Esthetic and Anti-Age Medicine)

” La photothérapie par la LED est une technologie sûre, rapide et efficace, à la pointe du développement scientifique et thérapeutique. En plus d’être totalement indolore, l’un des grands avantages de cette technologie réside dans sa sécurité. ”

“Phototherapy with LEDs is a safe, rapid and effective technology, at the forefront of scientific and therapeutic development. In addition to being completely painless, one of the major advantages of this technology is its safety.”

(Dr JP. Tedgui - MD, médecin esthétique, lasériste, photothérapeute, Paris / cosmetic doctor, laserist, phototherapist, Paris / Dr P. Blanchemaison - MD, spécialiste médecine vasculaire, Paris / vascular medicine specialist, Paris / C. Le Goff - Directeur de recherche en biotechnologie médicale spécialiste de photobiomodulation LED / Director of medical biotechnology research, LED photobiomodulation specialist)

Solution 100% naturelle & indolore
Solution 100% natural & painless



Pad Cosmétique Line 5
Line 5 Cosmetic Pad

Pad Capillaire Line 5
Line 5 Capillary Pad

Le Pad Line 5 agit sur :

Le vieillissement cutané : les cellules produisent plus de collagène, plus de fibres élastiques et plus d’acide hyaluronique : **le grain de peau s’affine, le teint est plus éclatant, les rides s’estompent.**

Les vergetures : grâce à la production de fibres élastiques et de collagène, la structure cutanée se reconstruit, la peau retrouve son élasticité : **les vergetures s’atténuent.**

La cellulite : la lumière rouge cible les cellules adipocytes qui stockent la masse grasseuse dans le corps. Leur membrane se fragilise entraînant l’élimination de la graisse en excès de manière naturelle : **l’aspect peau d’orange disparaît.**

Nouvel effet

Le cuir chevelu : grâce à une action en profondeur, la lumière LED augmente la régénération des cellules et leur reproduction, permettant d’améliorer la qualité et la densité des cheveux, de stabiliser leur perte et de stimuler leur repousse.



Line 5 Pad acts on:

Skin aging: The cells produce more collagen, more elastic fibers and more hyaluronic acid: **Skin grain is refined, the complexion is more radiant, wrinkles are less marked.**

Stretch marks: Thanks to the production of elastic fibers and collagen, skin structure is reinforced and the skin recovers its elasticity: **Stretch marks fade.**

Cellulite: The red light targets the adipocyte cells that store fatty mass in the body. Their membrane becomes fragile, leading to the elimination of excess fat naturally: **The dimpling effect disappears.**

New effect

Scalp: Thanks to their in-depth action, LED lights improve cells regeneration as well as their replication allowing **better hair density, stabilize hair loss and stimulate growth.**

Le Pad Line 5, une révolution dans le domaine de la cosmétique et une technologie qui ouvre des **perspectives de développement illimitées** dans le domaine du bien-être.

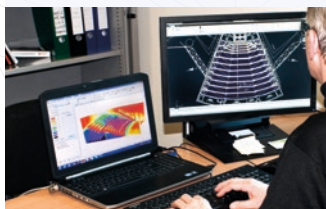
The Pad Line 5 represents a cosmetic revolution and a technology with **unlimited development potential** in the fields of well-being.

Portails d'entrée

Lucibel

How to contact us

Service technique *Technical support*



 **Lucibel**
Lighting innovation

Disponible
par téléphone 5j/7
Phone assistance
5 days a week



8h30 - 18h30

- > Assistance technique : conseil avant achat, support à l'installation
Technical support, installation support
- > Documents produits (plug-in, fiches techniques, PV de conformité...)
Product documents (plug-ins, technical data sheets, compliance certificates, etc.)
- > SAV : support et contrôle
After sales service: support and control
- > Contact | *Contact*

+33 (0)1 80 04 12 21

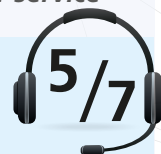
servicetechnique@lucibel.com

Service clients éclairage *Lighting customer service*



 **Lucibel**
Lighting innovation

Disponible
par téléphone 5j/7
Phone assistance
5 days a week



8h30 - 18h30

- > Une solution à chaque besoin
A solution adapted to your needs
- > Une relation privilégiée
A personalized relationship
- > 4 langues parlées : Français, Anglais, Espagnol, Allemand
4 languages spoken: French, English, Spanish, German
- > Contact | *Contact*

+33 (0)1 80 04 12 31

serviceclient@lucibel.com

Service clients LiFi *LiFi customer service*



lifi@lucibel.com

Service clients Line 5 *Line 5 customer service*



contact@line5paris.com



Siège social *Headquarters*

LUCIBEL FRANCE

+33 1 80 04 12 30
www.lucibel.com/contact
9 avenue Edouard Belin
92500 Rueil-Malmaison
France

Implantations françaises *French locations*

USINE BARENTIN BARENTIN PLANT

www.lucibel.com/contact
Parc d'Activité du Hoquet
101 allée des Vergers
76360 Barentin
France

CORDEL

+33 2 98 57 02 56
8 rue de kergaouen
BP53
29950 Benodet
France



PROCÉDÉS HALLIER

+33 1 48 51 79 88
procedeshallier@wanadoo.fr
69 rue Victor Hugo
93100 Montreuil
France



SLMS

Schneider Lucibel Managed Services

contact@slms.fr
9 avenue Edouard Belin
92500 Rueil-Malmaison
France



Filiales internationales *International subsidiaries*

LUCIBEL AFRICA

contact@lucibel.ma
22 rue Charam Acheikh,
Quartier Palmier
20120 Casablanca
Maroc

LUCIBEL BENELUX

+32 4 71 29 22 79
contact-be@lucibel.com
Battelsesteenweg 455E
2800 Mechelen
Belgique

LUCIBEL MOYEN-ORIENT LUCIBEL MIDDLE-EAST

+971 43 88 66 91
contact@lucibel.ae
P.O. box 341407
Dubai Silicon Oasis
Suntech Tower Office 306
UAE

LUCIBEL SUISSE LUCIBEL SWITZERLAND

+41 2 16 52 56 58
contact-ch@lucibel.com
Chemin de Budron A12
CH-1052 Le Mont-sur-Lausanne
Suisse